

**Detail. D1**

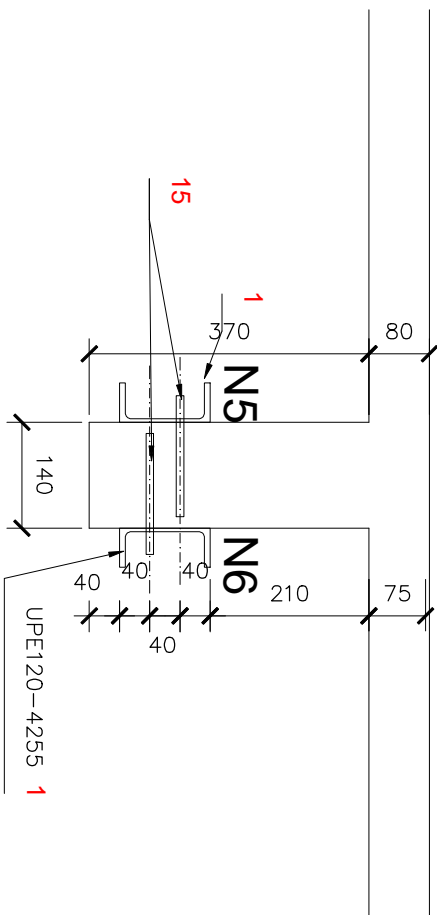
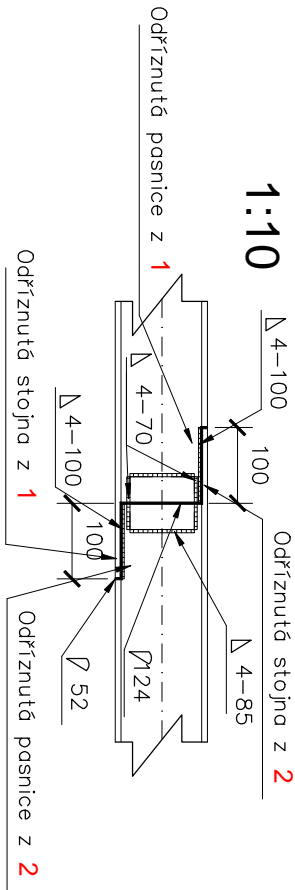
1:10

Δ 4-100

100

00říznuť stojna z **2**

Δ 4-85




Legenda stavebních úprav:

1. Stávající podhled ve skladu potřavin BVC01P02027 bude demontován a po provedení vyztužení znovu namontován

2. Ztužující ocelová konstrukce bude obložena lepenou minerální vatou dle požárního řešení D.1.3

Č.pól.	ks	Průřez ... Materiál	Délka	Hmotnost na 1m pro 1 ks	Celková délka [m]	Celková hmotnost [kg]
1	2	UPE120 ... S235	4255	12,1kg/m	8,51	102,971
2	2	UPE120 ... S235	1565	12,1kg/m	3,130	37,873
11	2	pl. 6/70...85 S235		3,297kg/m	0,17	0,56
15	54	M12...150 S235		0,888kg/m	8,1	7,193
16	4	pl. 8/150...180 S235		9,42kg/m	0,720	6,782
Hmotnost oceli celkem [kg]				155,379		
Včetně přírůžky 10%				170,917		

VYPRACOVAL		Ing. Dušan Paříl		<div><p>Lidická 718/77, 602 00 Brno tel. 549 210 720 www.atelregio.cz</p></div>	
KOORDINACE PROJEKTU		Atelier REGIO design s.r.o.			
VEDOUcí ATELIERU		Ing.arch. Alena Kolářová			
STAVEBNÍK		Masarykova univerzita, Žerotínovo nám.617/9, 601 77 Brno			
OKRES	Brno-město	OBEČ	Brno		
NÁZEV AKCE				DATUM	06/2019
Statické zajištění prostor PrF, Veverí 70, Brno				FORMÁT	A4
2.PP - chodby a pod menzou				MĚŘÍTKO	1:10, 20
2.část - pod menzou				STUPEŇ	DSP
				ČÍSLO ZAKÁZKY	
NÁZEV VÝKRESU				ČÍSLO SOUPRAVY	ČÍSLO VÝKRESU
D.1.2. Stavebně konstrukční řešení					
Zesílení trámů oblast 6 v 2.PP					
Nosníky N5 a N6 u trámů O6T1 až O6T9					D.1.2.3